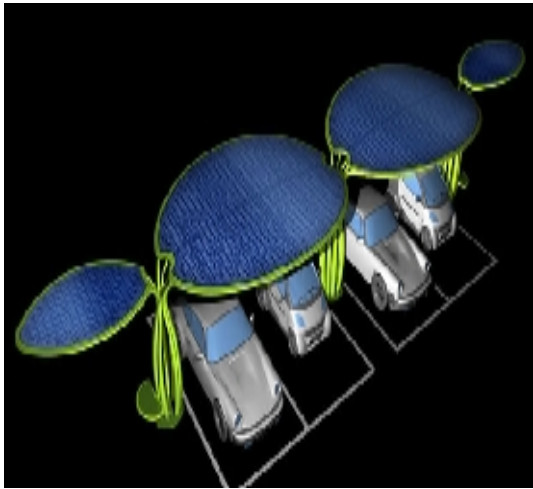


## Tecnologia fotovoltaica dalle foglie del fiore di loto



Il progetto **Lotus** è un sistema di [eco-arredo urbano](#). Il design del sistema, trae ispirazione dalle **foglie del loto** e si avvale della **tecnologia fotovoltaica** per produrre energia pulita a supporto delle sue funzioni. La struttura, permette **500 W di produzione minima** (4 mq di superficie) fino ai **2.8 KW di produzione massima** (19 mq di superficie)

Bincoletto Alessio  
IPSIA Castigliano